

## Gioca con le nostre divinità!

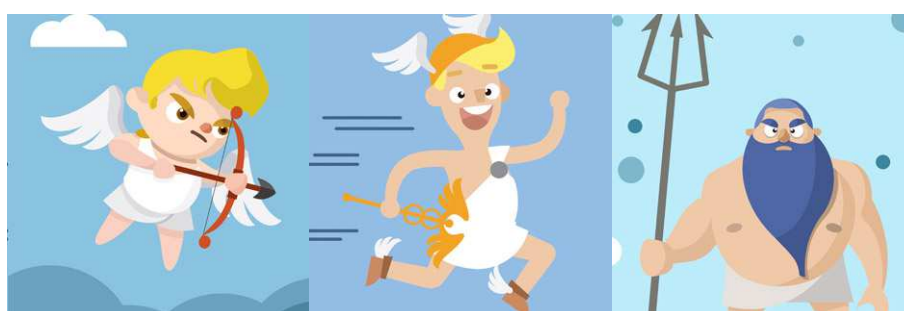


ZEUS

APOLLO

ATENA

DIONISO



EROS

HERMES

POSEIDONE

DOMINO: da 2 a 5 giocatori

**Il domino si gioca con 28 tessere, ognuna delle quali è marcata su un lato con delle possibili combinazioni composte da 2 figure.**

Le tessere, girate al contrario devono essere mescolate e così distribuite:

per 2 giocatori: 8 tessere

per 3 giocatori: 6 tessere

per 4 giocatori: 5 tessere

per 5 giocatori: 4 tessere

Le altre tessere restano coperte e costituiscono la riserva.

Ricevute le tessere, ogni giocatore le sistema in modo che gli altri non possano vederle.

**RITAGLIA LE TESSERE CHE TROVI NELLE PROSSIME PAGINE E... INIZIA A GIOCARE!**

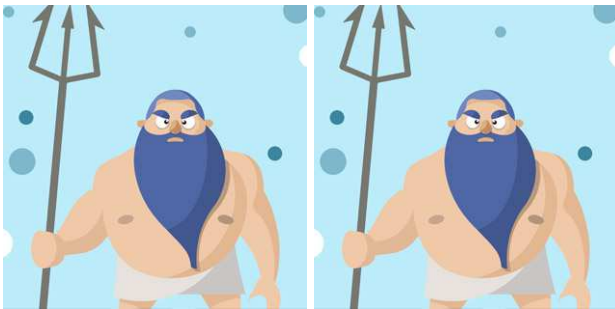
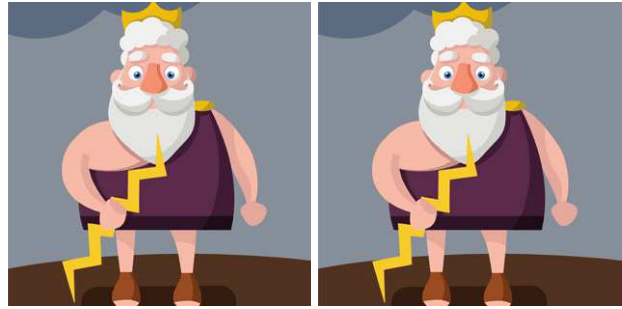
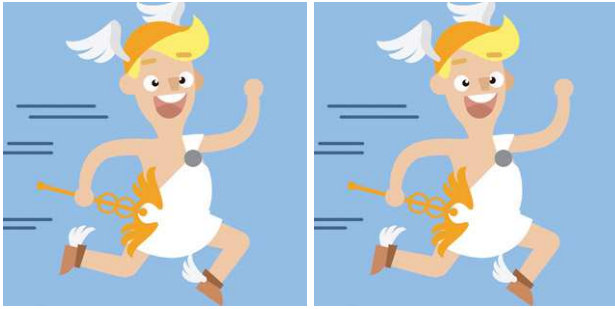
Inizia il gioco chi ha la tessera con il doppio ZEUS, dio di tutti gli dei, oppure si cerca la tessera nel mazzo di riserva. La tessera con il doppio ZEUS viene posizionata sul tavolo. I successivi giocatori, a turno, dovranno mettere sul tavolo una sola tessera alla volta, accostandola a quelle posizionate agli estremi con almeno un'immagine uguale.

Ogni tessera accostata avrà un'immagine abbinata che servirà per proseguire il gioco. Chi non possiede una tessera con un'immagine adatta ad essere accostata ad uno dei due lati di una tessera già posizionate sul tavolo deve pescarne un'altra prendendola dalla riserva. Se neppure questa può essere messa in gioco, la tessera rimane in mano al giocatore ed il turno passa al giocatore successivo.

Vince il giocatore che esaurisce le sue tessere.

La partita può terminare anche quando nessuno è più in grado di continuare il gioco con tessere adatte: in questo caso vince chi ha meno tessere in mano.

# DOMINO MITOLOGICO



# DOMINO MITOLOGICO





# DOMINO MITOLOGICO

